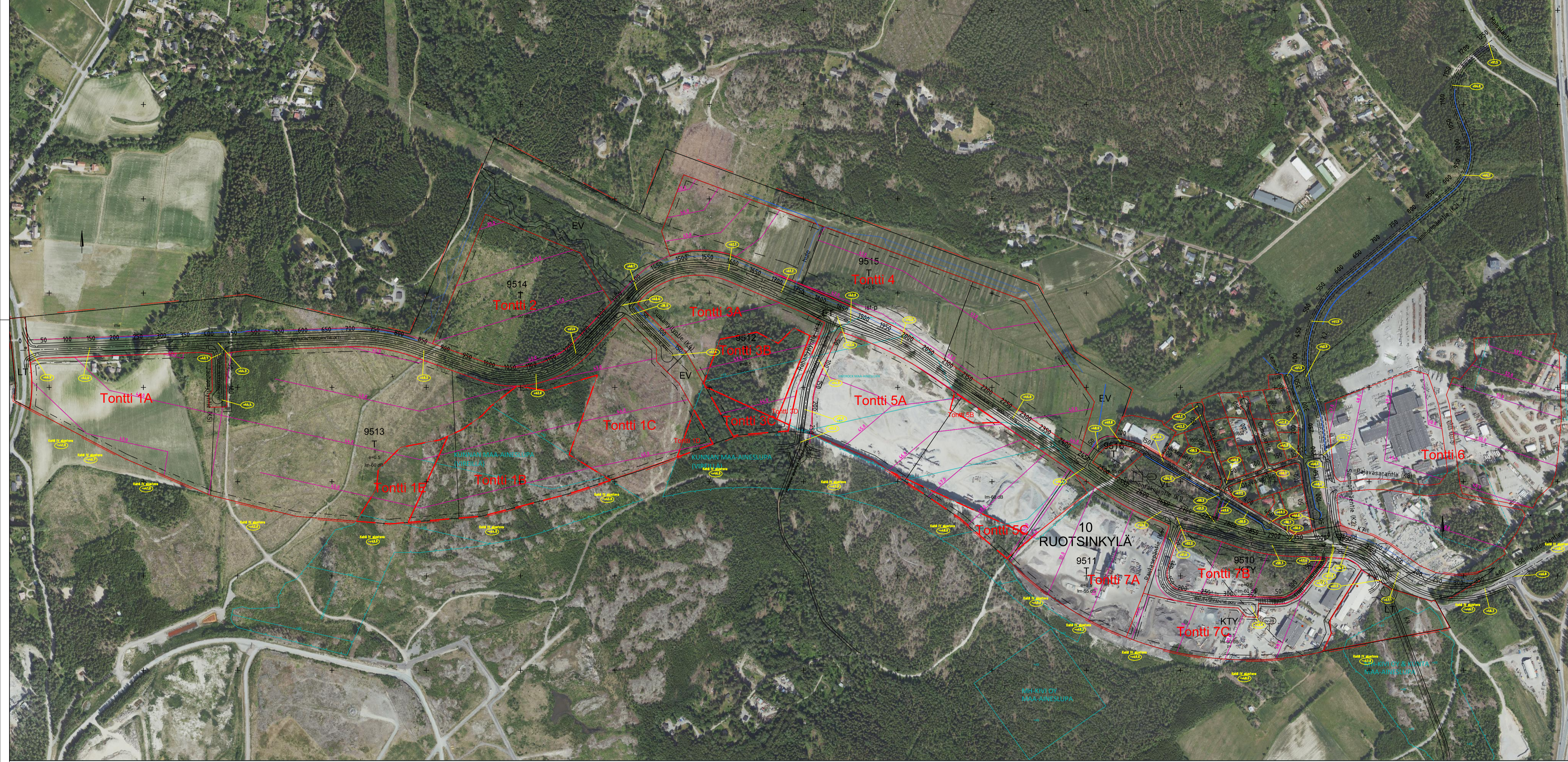


MASSALASKELMAT, TONTIT	suun. tasaus 300m verrattuna	300m tasaus	1m verrattuna	100m tasaus	100m verrattuna	10m tasaus	10m verrattuna	1m tasaus	1m verrattuna	100m tasaus	100m verrattuna	10m tasaus	10m verrattuna	1m tasaus	1m verrattuna	100m tasaus	100m verrattuna	10m tasaus	10m verrattuna	1m tasaus	1m verrattuna	100m tasaus	100m verrattuna	10m tasaus	10m verrattuna	1m tasaus	1m verrattuna
kortteli	TÄYTTÖ	LEIKKAUS	LOUHINTA	LOUHINTA	PINTA-ALA																						
TONTTI 1A	9513	343 300 m³	167400 m³	97 800 m³	121 600 m³	236 200 m²																					
TONTTI 1B		0 m³	1220500 m³	1 185 000 m³	1 258 000 m³	73 500 m²	louhintamäärät kunnalle, korkea kallioinen mäki																				
TONTTI 1C		26 800 m³	497200 m³	467 800 m³	507 000 m³	59 200 m²	korkea kallioinen mäki																				
TONTTI 1D		0 m³	17300 m³	5 300 m³	8 200 m³	3 300 m²	korkea kallioinen mäki																				
TONTTI 1E		15 200 m³	0 m³	m³	m³	17 700 m²	täyttö tehdyn louhinnan päälle																				
TONTTI 2	9514	53 300 m³	6800 m³	m³	m³	77 300 m²																					
TONTTI 3A	9512	82 500 m³	300 m³	m³	m³	39 500 m²																					
TONTTI 3B		25 000 m³	0 m³	m³	m³	26 400 m²	täyttö tehdyn louhinnan päälle																				
TONTTI 3C		0 m³	50600 m³	36 000 m³	43 000 m³	7 600 m²	korkea kallioinen mäki																				
TONTTI 3D		3 900 m³	0 m³	m³	m³	3 700 m²	täyttö tehdyn louhinnan päälle																				
TONTTI 4	9515	204 000 m³	59500 m³	20 200 m³	32 000 m³	149 160 m²																					
TONTTI 5A	9511	241 800 m³	0 m³	m³	m³	106 600 m²	täyttö tehdyn louhinnan päälle																				
TONTTI 5B		8 000 m³	0 m³	m³	m³	3 000 m²																					
TONTTI 5C		0 m³	145700 m³	m³	m³	9 000 m²	korkea kallioinen mäki																				
TONTTI 6		49 800 m³	246500 m³	m³	m³	169 900 m²																					
TONTTI 7A	9511	115 900 m³	61800 m³	m³	m³	59 200 m²																					
TONTTI 7B		8 000 m³	85700 m³	m³	m³	30 400 m²																					
TONTTI 7C		16 100 m³	108500 m³	m³	m³	53 200 m²																					
YHTEENSÄ		1 193 600 m³	2 667 800 m³	1 812 100 m³	1 969 800 m³																						

MASSALASKELMAT, KADUT																									
massat laskettu nykymaanpintaan (maanpinta_focus-pintamalli) sekä kallio-pintamalliin (maalajiraja-kallio), louhinta-alueet huomioitu pintamallissa (maanpinta_focus-pintamalli)																									
kadut		K1	K2 pvl0-200	K3	K4	K5	K6	K7	ahavantie	osmolantie	otavasantie	puusepäntie	lemmintie												
235 429	Maaleikkaus	133 614	8 466	8 957	3 301	4 577	7 999	46 295	1 904	1 656	2 314	9 543	6 803												
43 814	Kallioleikkaus	26 658	34	1 774	-	1 026	9 984	3 831	-	-	-	506	-												
60 737	Täyttö	28 603	374	24 437	308	204	3 721	2 249	123	137	95	365	121												
160 044	Rakennekerrokset	98 236	4 513	6 224	3 605	2 413	8 497	18 901	2 014	1 711	2 380	6 896	4 654												
37 835	Luiskatäytöt	25 965		5 393	2 300	300	3 877																		
tasapaino		20 626 m³	7 468,80	3 613,11	-25 323,33	-2 911,14	2 685,17	1 887,35	28 976,06	-	233,37	-	191,69	-	160,40	2 788,13	2 027,38								
K2 pvl 200->																									
Maaleikkaus		20 622																							
Kallioleikkaus		5 054																							
Täyttö		7 729																							
Rakennekerrokset		22 511																							
Hulevesirakenteet																									
Maaleikkaus		31 000																							



Tuusulan kunta
 FOCUS KTYS
 Alueen karkea massatasapaino
 ETRS GK25 N2000
 1:4 000
 16.10.2024

